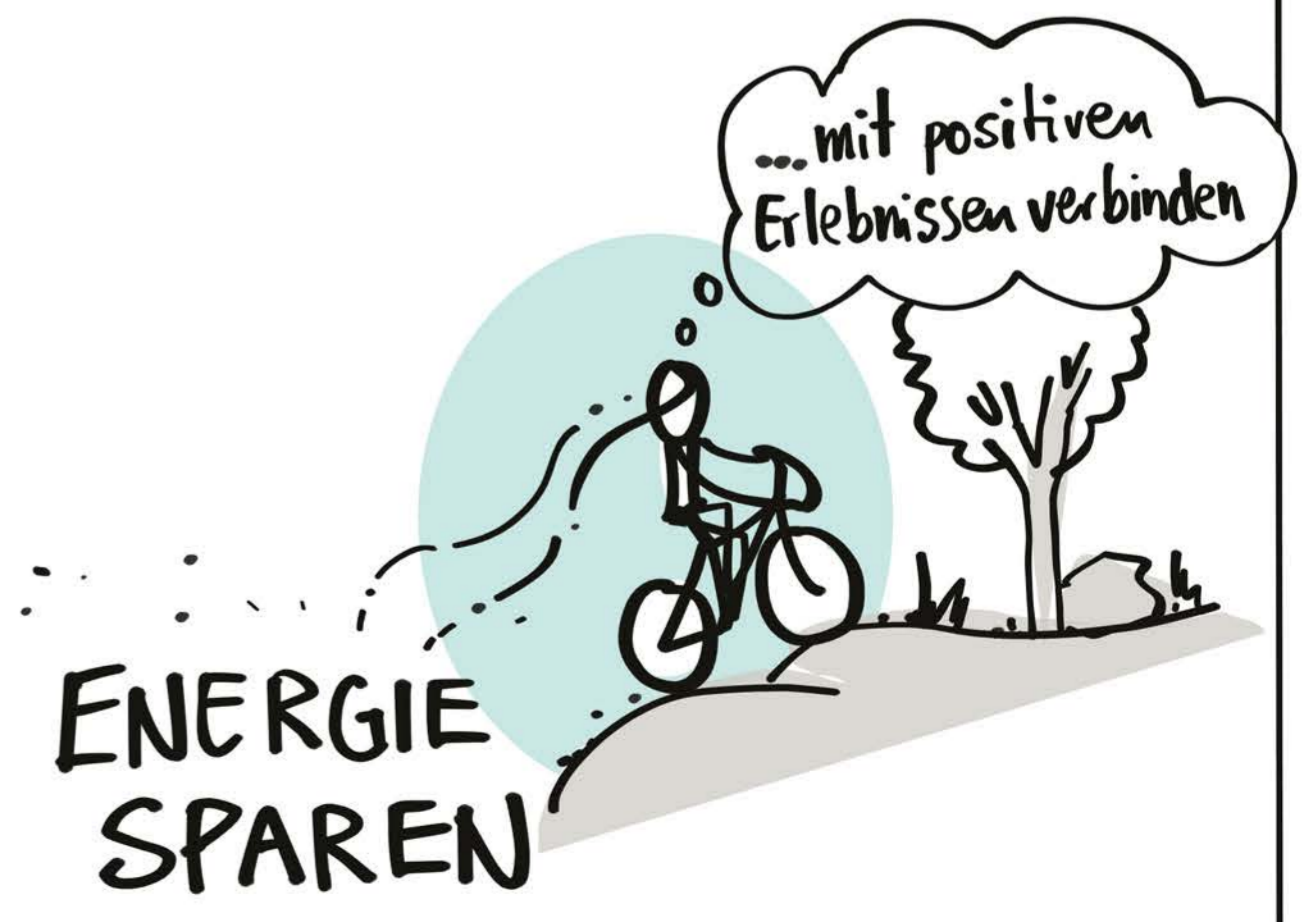
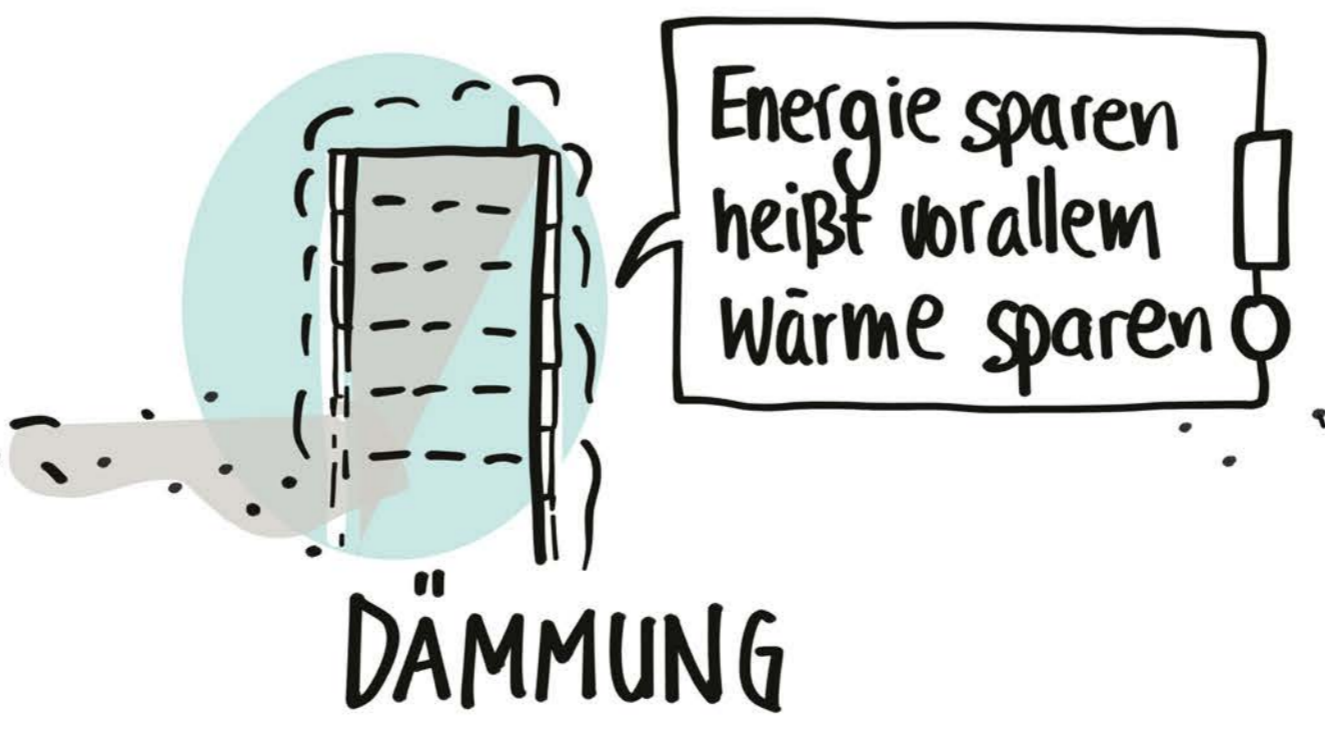
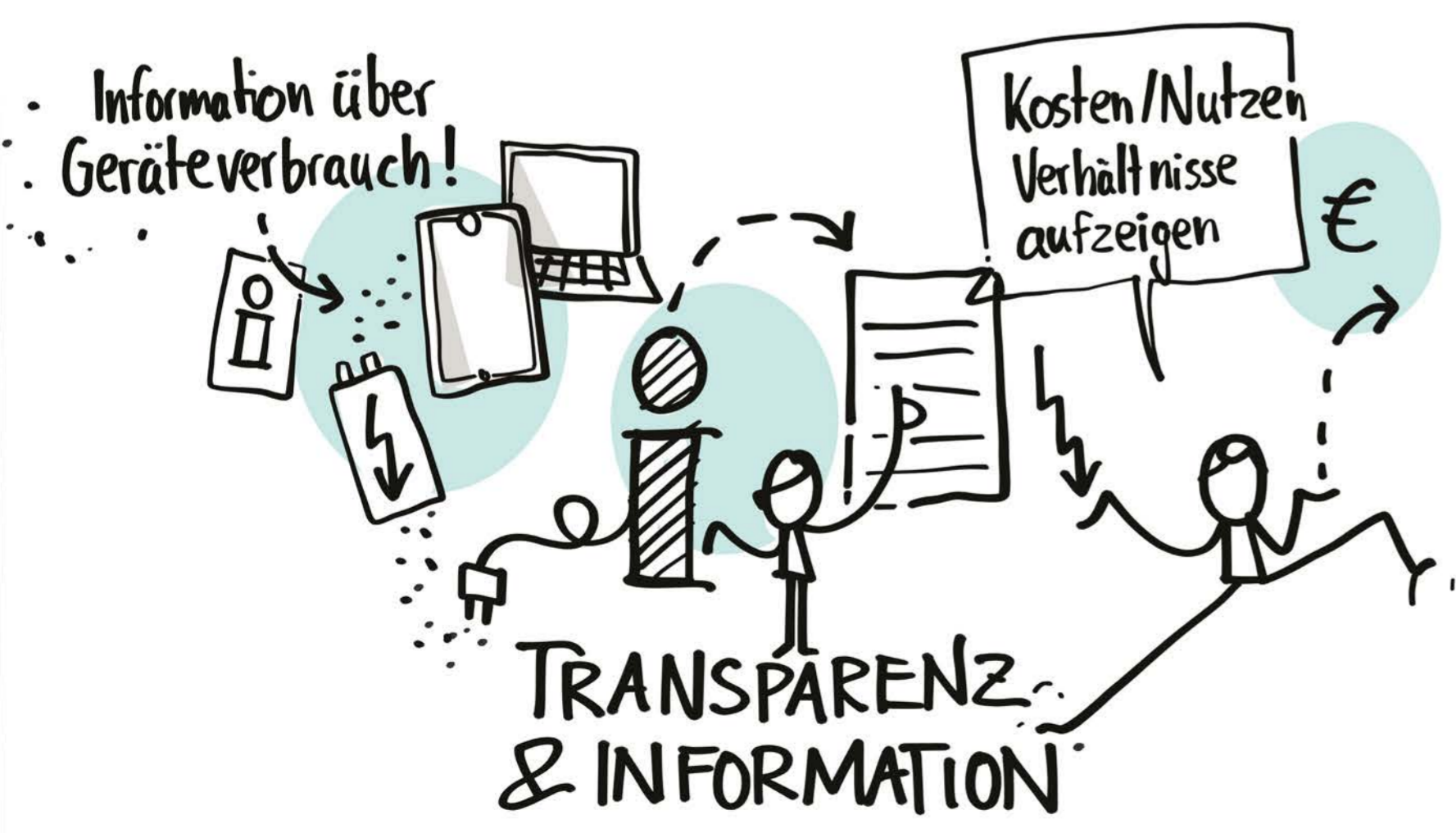
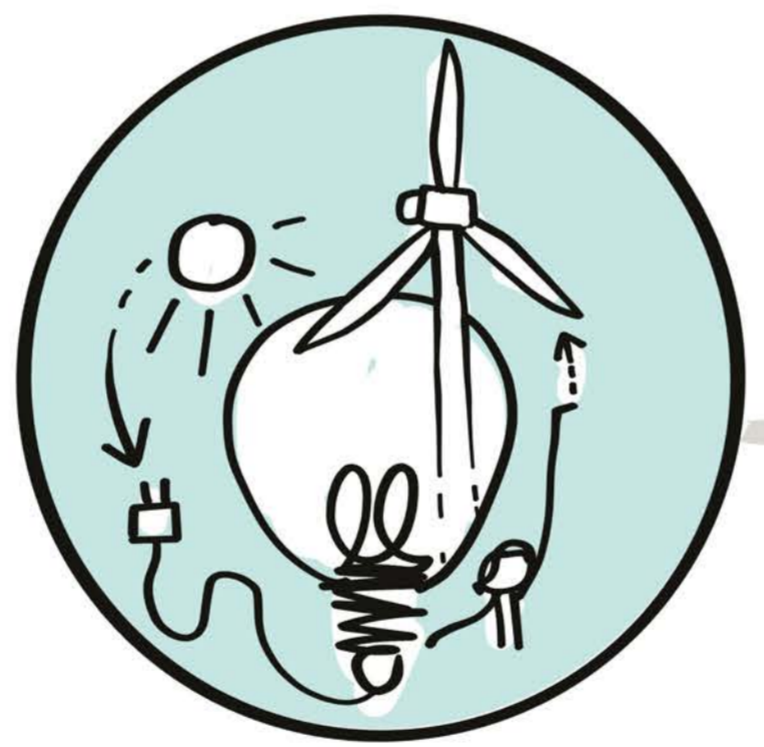


# ENERGIE







1. VERMEIDEN



2. VERLAGERN

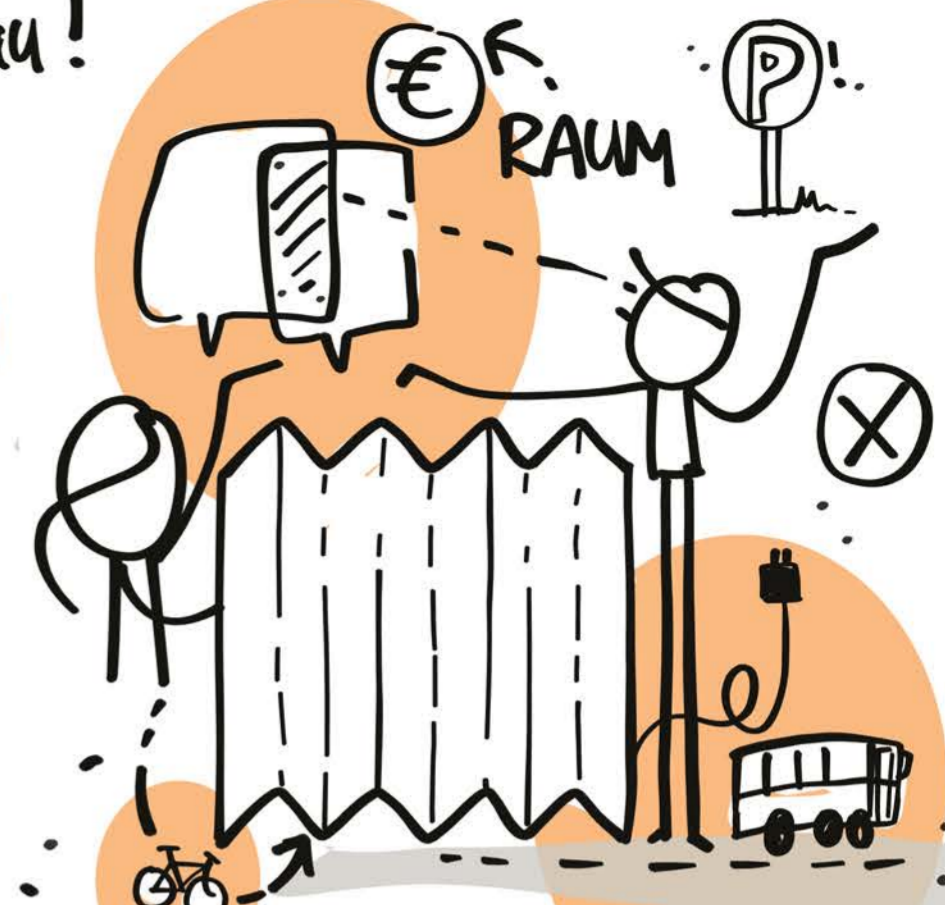


3. VERBESSERN

Radschellwege! Schienenausbau!

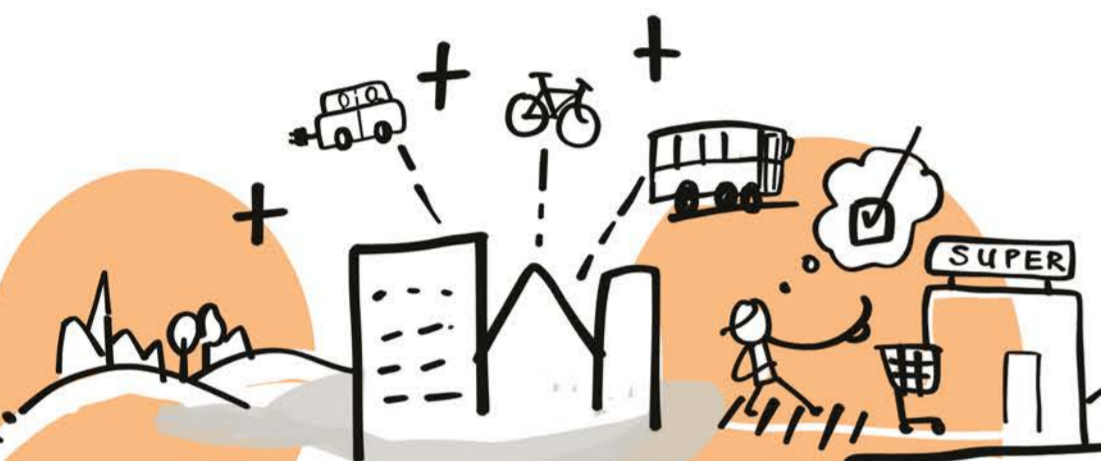


INFRASTRUKTUR



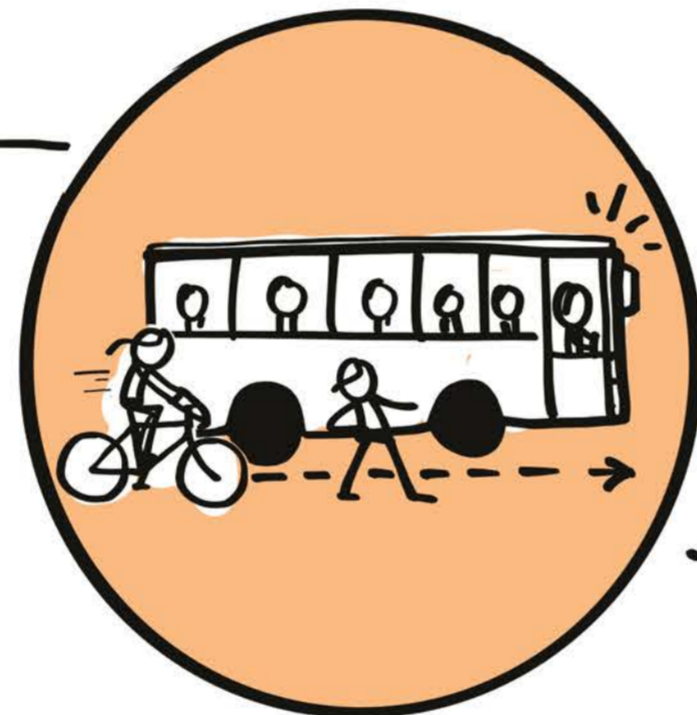
STADTPLANUNG NEU DENKEN

# MOBILITÄT

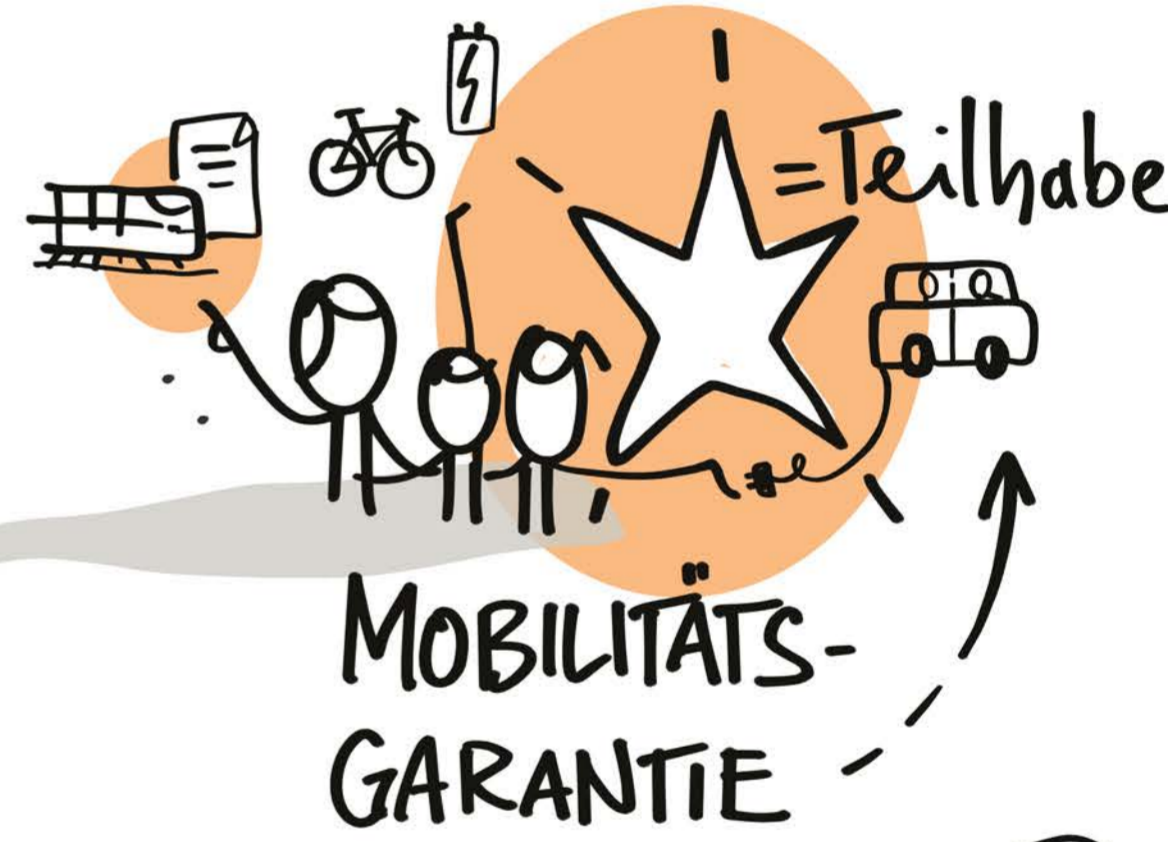


WOHNEN & MOBILITÄT ZUSAMMEN-DENKEN

Einkaufen & Freizeit um die Ecke!



GEMEINSAME VERANTWORTUNG



MOBILITÄTS-GARANTIE

Warum ist ein Flug billiger?



ECHTE KOSTEN BEPREISEN!

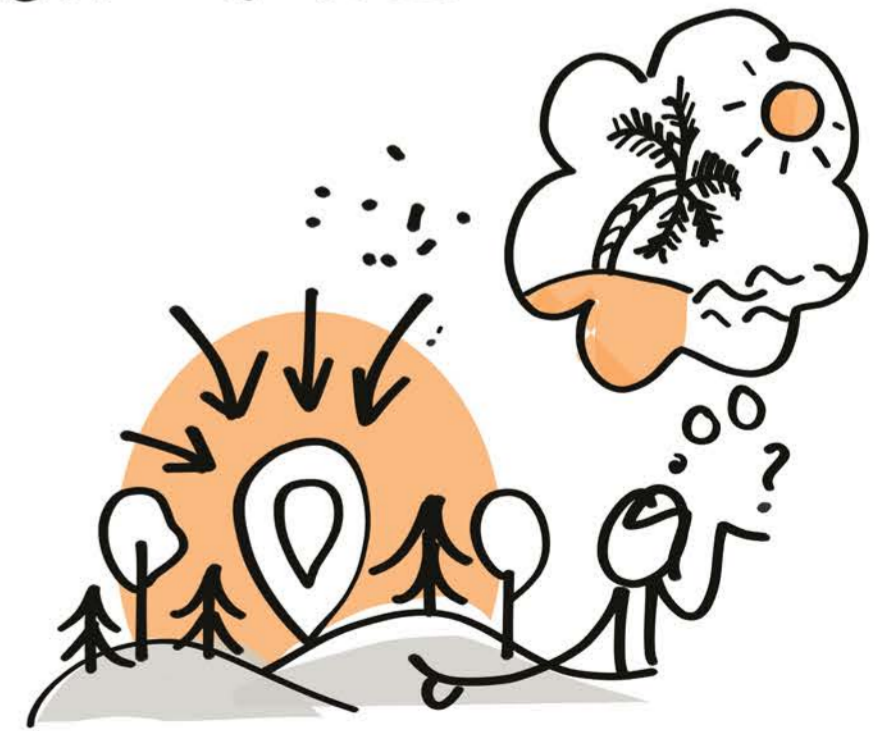
Was passiert mit den ganzen Batterien?



LIEFERKETTEN KONTROLLIEREN



INTELLIGENTE FÖRDERUNG



REGIONALE MOBILITÄT



Reicht mein Einkommen aus?

### FAIRE BEZAHLUNG

Was ist der echte Preis von unseren Lebensmitteln?

### PREIS

Klimafreundliche Ernährung sollte belohnt werden!



Graben zwischen Wissen und Verhalten schließen!

### REGIONAL

### WELT

# ERNÄHRUNG & KONSUM

Was wäre ein klimagerechter Umgang mit Resten?



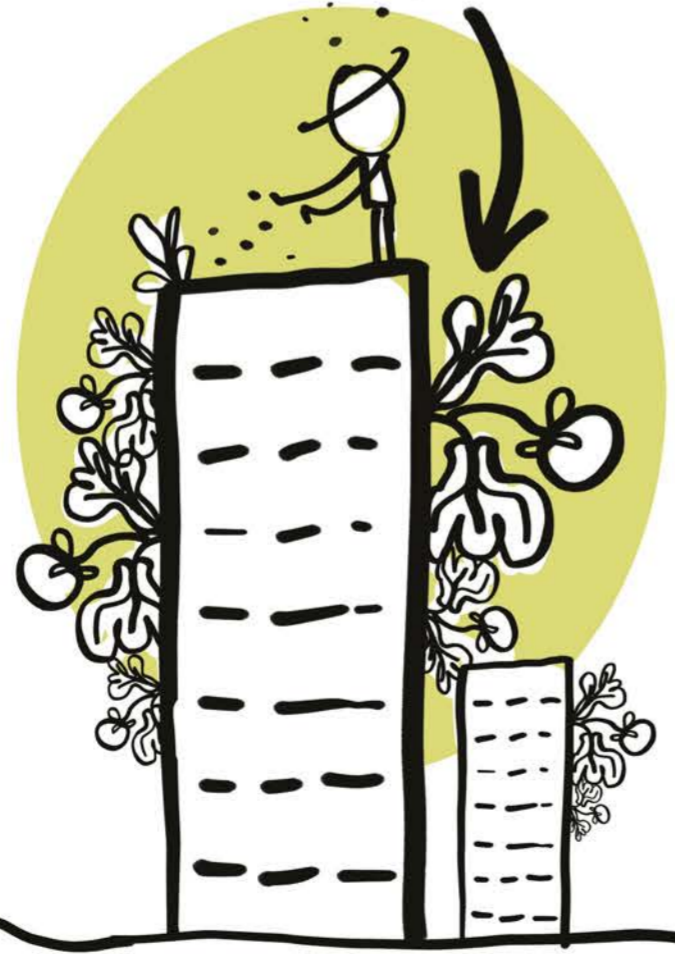
### LEBENSMITTEL VERSCHWENDUNG



Produkte ohne **PLASTIK** einkaufen



Wie können wir mit **MONOKULTUREN** umgehen?



### ANBAU in der STADT

### BILDUNG & SCHULE



Schulgarten.

Wissen, was wir essen!

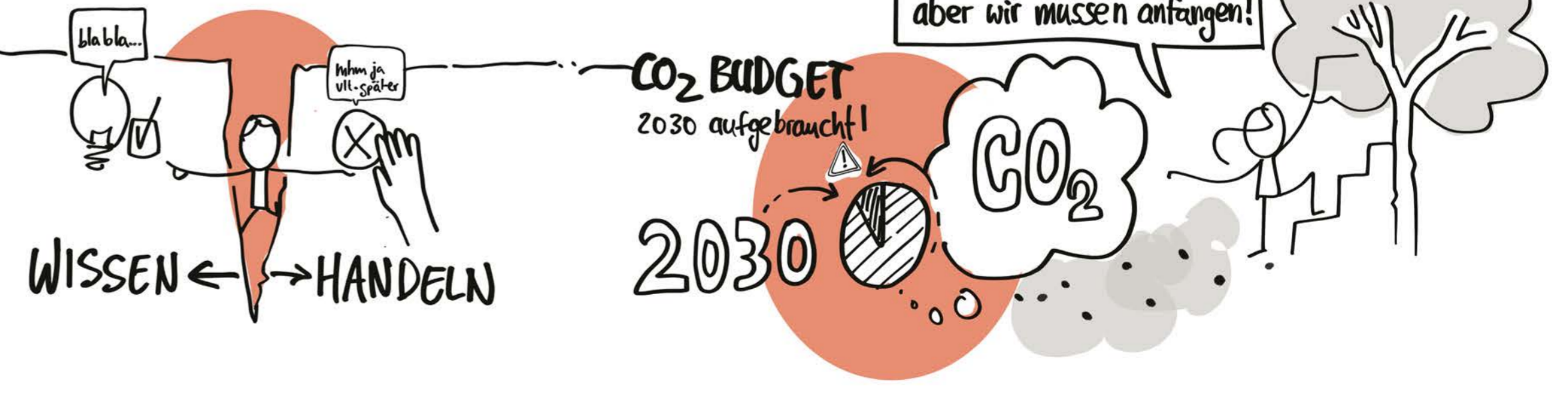
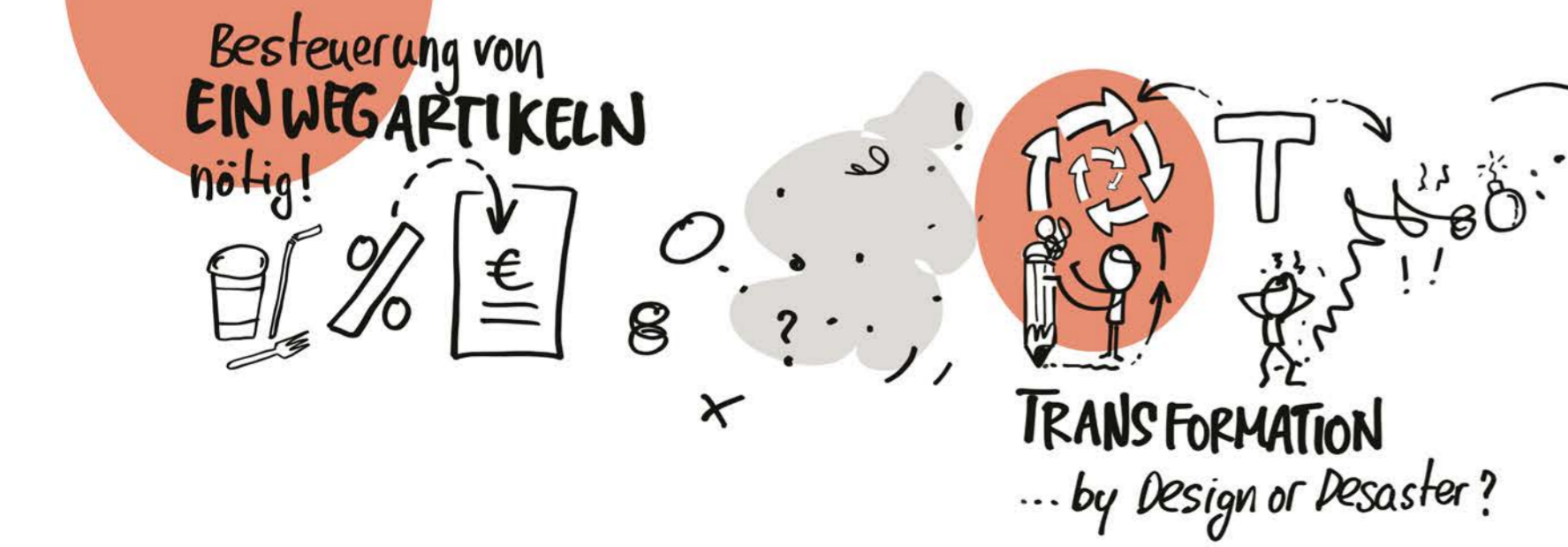


**SAISONAL KOCHEN**  
lernen und klimagerechte Ernährung mehr thematisieren!





# WIRTSCHAFT & ARBEITEN





Das Einfamilienhaus ist nicht zukunftsfähig!

Modelle entwickeln, die übertragbar sind.

Nachverdichtung prüfen zur Pflicht machen.

Bestandswohnungen sind der Hebel nicht der Neubaun!

STROMERZEUGUNG & WOHNEN:

NEUE WOHNMODELLE AUSPROBIEREN

ANBINDUNG ÖPNV

NACHVERDICHTUNG & BESTANDSNUTZUNG

verbinden!

Flexibilität für neue Modellprojekte

# WOHNEN

NACHBARSCHAFTLICH DENKEN

ENTBÜROKRATISIERUNG



So gering wie möglich halten!

Was ist ein Richtwert pro Person?

Anpassung an Lebenssituation

RESSOURCEN & FLÄCHENVERBRAUCH

für ALLE!

WOHNFLÄCHE

FLEXIBILITÄT DES GRUNDRISS

